



TREUIL DE DÉBARDAGE

GL 130 - GL 180

Treuil forestier à double bobines, d'une force de traction de 10 ou 12 tonnes.



Treuil robuste avec un châssis mécano-soudé surdimensionné.

Transmission de la puissance par engrenage à roue et vis sans fin :

- Vis en acier trempé.
- La roue en bronze à haute résistance et faible coefficient de frottement transmet le couple de façon optimale.

Système d'embrayage multi-pistons unique et breveté :

- L'ensemble de cinq pistons en acier traité applique une pression uniforme sur le disque d'embrayage.
- La conception mono-disque réduit l'encombrement.

Système de freinage hydraulique à sangle :

- Blocage permanent des bobines.
- Commande électro-hydraulique.
- Permet un travail en sécurité dans toutes les situations.

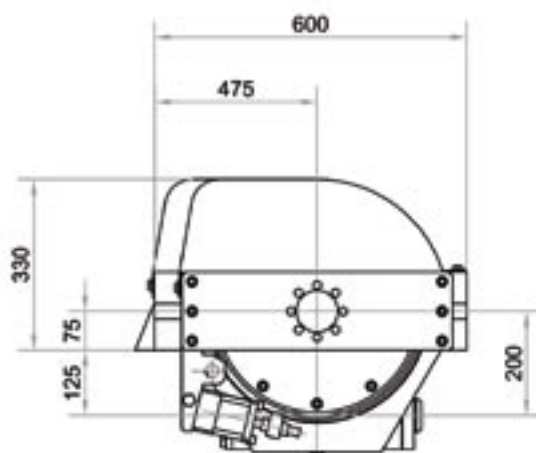
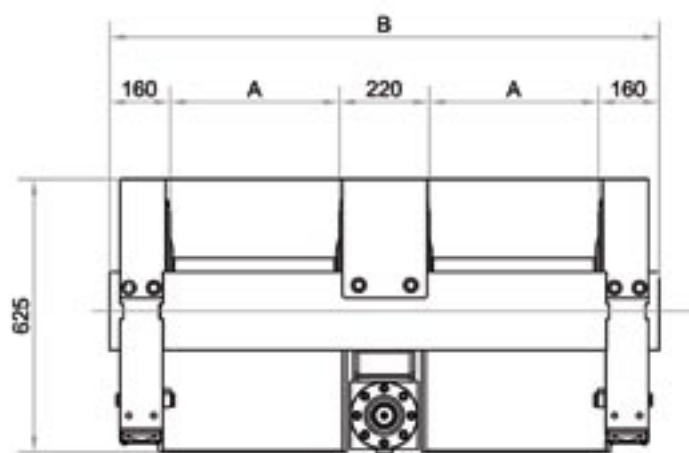
Intégration facile :

- Montage sur petits débusqueurs ou tracteurs agricoles.
- Implantation au plus près des engins pour profiter pleinement de leurs capacités.

Caractéristiques techniques



	GL 130	GL 180
Effort de traction au fût :	2 x 10 000 ou 2 x 12 000 daN	2 x 10 000 ou 2 x 12 000 daN
Couple à l'entrée :	80 mdaN	80 mdaN
Tension d'alimentation :	12 ou 24 V	12 ou 24 V
Pression d'utilisation :	100 bars	100 bars
Poids :	580 kg	620 kg
Longueur de câble par bobines, non rangé :	130 m en Ø 14	180 m en Ø 14



GL 130 GL 180

A	220 mm	320 mm
B	900 mm	1100 mm

CMC

Constructions Mécaniques de Chamant

Rue Chantefontaine • BARBERY (60810) • Oise - France

Boîte Postale 30054 • 60303 SENLIS

Tél +33 (0)3 44 53 85 85 • Fax +33 (0)3 44 53 64 91

www.cmcbarbery.fr • cmc@cmcbarbery.fr

Revendeur

0806-10